

### 搭载主动热控功能

树脂熔敷、锡焊的最佳环保设计

#### 什么是直接二极管激光器？

激光二极管的光不通过YAG和YVO4等晶体，可直接应用于热加工。  
此外，直接转换效率高，结构简单化。

#### 什么是主动热控功能？

以“加工端的发热量”为基准，自动控制激光输出的新功能。  
使用专用光学系统将发热量反馈到激光焊机主体，控制激光输出，使其达到预先设定的发热量。与以焊机内部的输出为基准的以往功能※不同，以加工端为基准，可根据工件的发热状态进行输出控制。 ※实时功率反馈

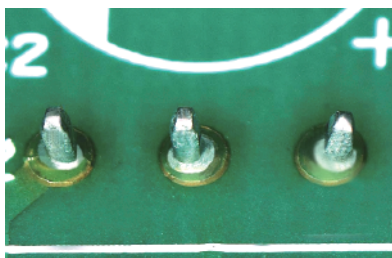


### 特点

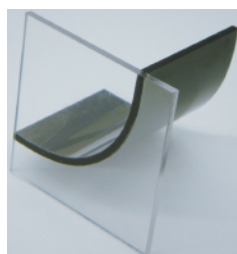
- 通过与专用的出射单元(选配品：FOCH-30B系列)组合使用，可实现主动热控※1。
- 实现节能  
直接二极管激光可将振荡效率高的激光二极管的光直接应用于热加工，因此是耗电小、效率高的节能装置。
- 最适合树脂熔敷  
由于母材彼此接合，因此可实现容易再利用的环保树脂接合。此外，无需粘接剂等硬化时间，可大幅缩短加工时间。
- 激光锡焊发挥威力  
0.2mm的小径光点直径，可在焊接困难的高密度窄间距区域和狭小部位进行微细焊接。也可以应对环保型无铅焊料。
- 支持分歧光学系统  
光纤光学系统可同时进行2分歧。※2  
通过2点同时焊接提高生产效率。
- 标配功率监测仪

※1. 不是保证加工结果的控制。  
※2. 主动热控是单光学系统  
(同时2分歧时为任意一方)有效。

### 应用

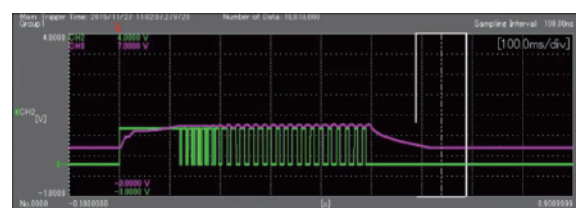


基板的锡焊示例



树脂熔敷

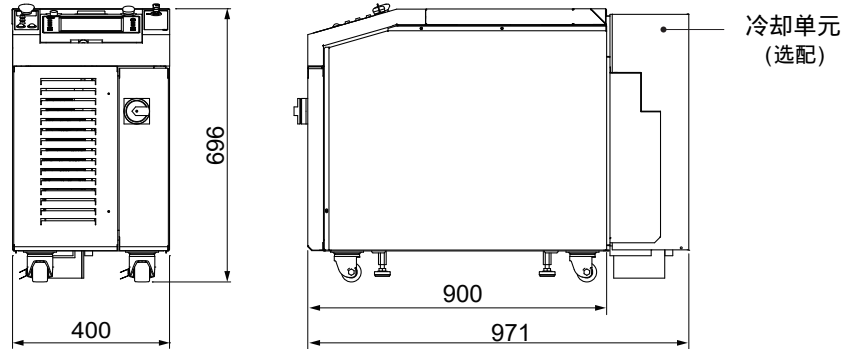
【主动热控功能画面样本】



改变激光输出，精密控制加工部的输入热量



## 外观图 (mm)



## 规格

型号		ML-5120A
最大额定输出(振荡器输出)		120W
输出控制 (可切换脉冲/CW)	脉冲宽度	REPEAT模式 标准0.1~500.0ms (0.1 ms step) CW模式 标准0.1~1000.0S(0.1S step)
	脉冲重复速度	1~5000pps (REPEAT模式)
调制功能		1~5000Hz (正弦波、三角波、矩形波)、( CW模式)
振荡波长		915 ± 15nm
安全快门		带开关传感器
定位导向光		内置红色可视激光
输出稳定度		±3%以下@10W以上(环境温度±5 以内)
主动热控功能(选配)		检测加工部的热量,控制激光输出 注) 仅与出射单元FOCH-30B系列组合时有效
分歧光学系统(选配)		光纤光学系统最多到同时2分歧为止
条件设定数		256
测量功能		测量显示激光能量(J)/平均功率(W)
输入电源	无冷却	单相AC200~240V(+6%/-10%) 50/60Hz
	带冷却(选配)	单相AC180V~220V 使用带冷却器且输入电源超过220V时, 请使用绝缘变压器,在规格范围的电压下使用
电力消耗	无冷却	最大: 700W (待机时: 200W)
	带冷却(选配)	最大: 1.1kW (待机时: 500W)
最大视在功率	无冷却	800VA
	带冷却(选配)	1100VA
外部通信功能		RS-485
冷却方式		完全空冷方式
外形尺寸	无冷却	400(W) × 900(D) × 696(H)mm
	带冷却(选配)	400(W) × 971(D) × 696(H)mm
重量	无冷却	100Kg
	带冷却(选配)	120Kg

※ 本产品根据外汇和外贸法的规定,属于清单限制品。

若要把本产品带出日本国内,请办理日本政府的出口许可等必要的手续。详细内容请与销售部门联系。

80kjc0LyJ@R@ew&s]særC"ó, 0@ C·Bœ-, 0@ó; 8D•v-, 0@ó;  
 ". "% 8 & - % 5 & \$ ) 4 ) " / ( ) " \* \$ 0 3 1 0 3 \* 6·BœBÑh BÑ&Zš 0?C·Bœ5B'ákO=©8D/° /@+É:8D•vBÑi·Bœ/ }Q]8J@R@D°0 / [•EP•s 0?i·h-5B"ã8D/°  
 FªYÉô&s]sBNE>[ / ·Y'6š770?/6!™H"ig6Ç8Ct401>T 5 F Mó; ' B Yó; /@+É  
 Tel021-6448-6000 Fax021-6448-6550 5 F Mó; ' B Yó; 5 F Mó; ' B Yó;  
 J@R@Rj. &YÉñó; ^?5•-, 0@ó;  
 &s]sBNE>[ / ·Y'6š 0? Cb ?@w'6(NIÄ5)/ æx ^?5•BÑ>H> / " &ó•šžpn.kJr"/ i·]sš ["`Đs0J@8D/°  
 5 F Mó; ' B Yó; ' 3'/&gV• n >T 5 F Mó; ' B Yó; 5 F Mó; ' B Yó;  
 ...<Bœ` &CEJ>ó; 80\ø-, 0@ó;  
 ...<BœB' &CE5)/ ...<Bœ8Džp&Zš 0?8ÖC\_i·• 8D/° 80\øBÑ/BD"/ >%["·žp&x,?>%óš '\0!"/B(éPž'¿956y  
 5 F Mó; ' B Yó; 5 F Mó; ' B Yó; 5 F Mó; ' B Yó; 5 F Mó; ' B Yó;